

カウンセリングサービス ご利用案内



こうしたお悩みのときにご利用ください

- ☑ 仕事でストレスがたまる
- ☑ 職場やプライベートの人間関係で悩んでいる
- ☑ 育児・介護がづらい
- ☑ 上司や人事担当者からのメンタル不調者に対する接し方とお悩みに関するご相談(労務問題は除く)

何かモヤモヤしていませんか？

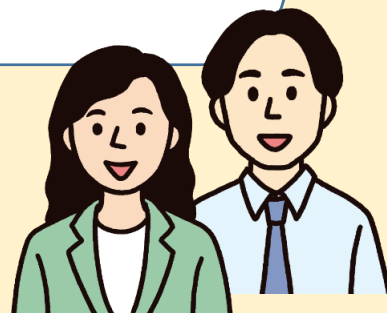
その気持ち、心理カウンセラーに話してみましょよう。

健康保険組合では、2022年4月より「心のヘルスケア」のサポートを開始しております。

ヒロセ電機健康保険組合の加入者の方であれば、どなたでもご利用できますので、仕事や家庭の問題や悩みを一人で抱え込まずに、ぜひこの窓口をご利用ください。

相談内容は第三者(健康保険組合や会社、他の家族等)に伝わることはありません。

ご利用方法は[こちら](#)からお願いします。



まずは携帯に登録！

0120-783-193



※カメラ機能で上手く読み込めない場合がございます。その際は、QRコードリーダーアプリをご利用ください。

●本プログラムは、株式会社フィスメックが業務委託を受けてご提供するものです。●対面カウンセリングをご利用いただく場合には、お客様の個人情報をお預かりいたしますが、その情報は本プログラムのご提供のためのみに使用し、第三者に開示いたしません。●株式会社フィスメックのプライバシーポリシーにつきましては、右記HPに掲載しておりますのでご確認ください。●お預かりしました個人情報の開示等のご請求は、株式会社フィスメックのお客様相談窓口までご連絡ください。●本プログラムをご利用される場合は、上記内容に同意いただいたものとさせていただきます。

業務委託先
株式会社フィスメック
<https://www.fismec.co.jp>

お客様相談窓口
〒101-0047 東京都千代田区内神田2-15-9
Tel. 03-6738-0977

